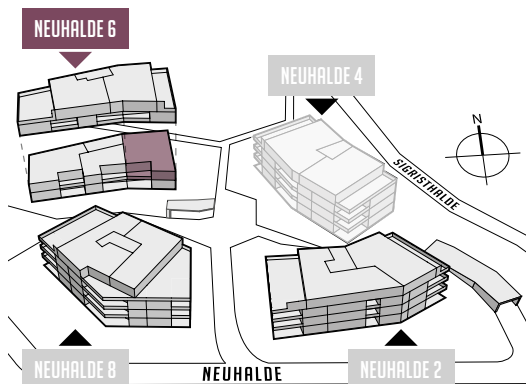




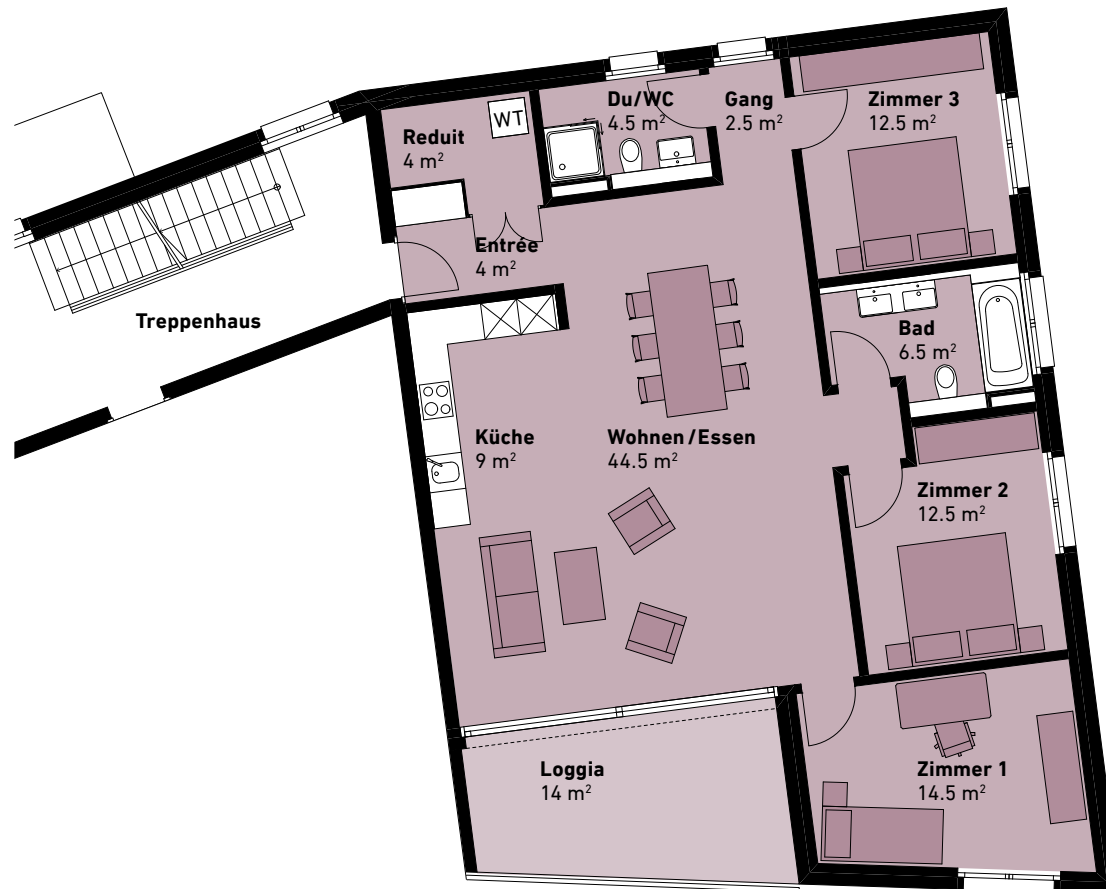
## 1. OBERGESCHOSS, NEUHALDE 6 4.5-ZIMMER-WOHNUNG



Wohnungs-Nr.: C4

### FLÄCHENANGABEN

Wohnfläche: ca. 114.5 m<sup>2</sup>  
Loggia: ca. 14 m<sup>2</sup>



### ERSTVERMIETUNG UND BERATUNG:



Arlewo AG | Guggistrasse 7 | 6002 Luzern  
Telefon 041 317 05 00 | info@neuhalde.ch

[WWW.NEUHALDE.CH](http://WWW.NEUHALDE.CH)

Alle Angaben, Pläne, Zeichnungen usw. sind unverbindlich. Änderungen bleiben bis Bauvollendung vorbehalten.

